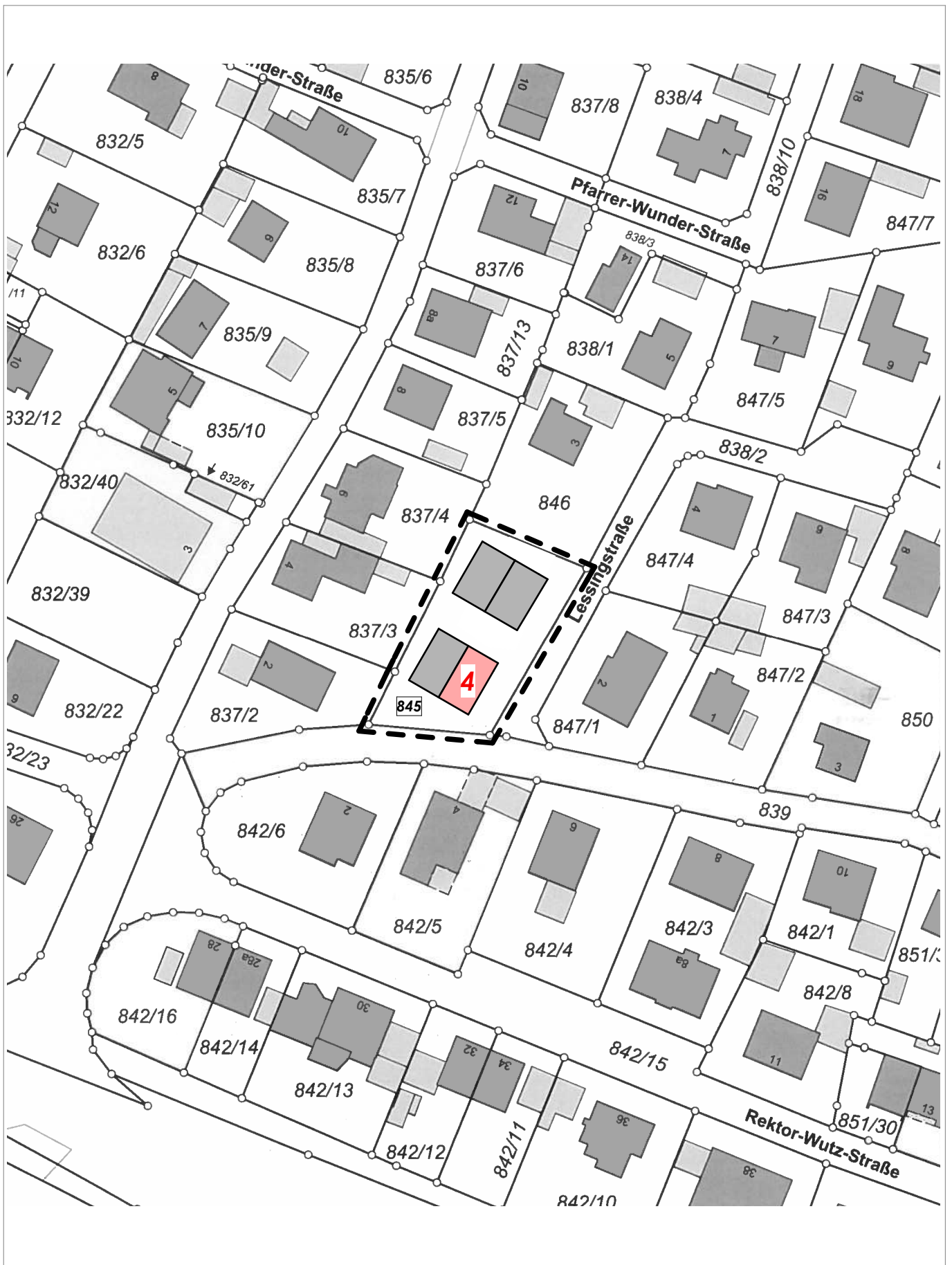




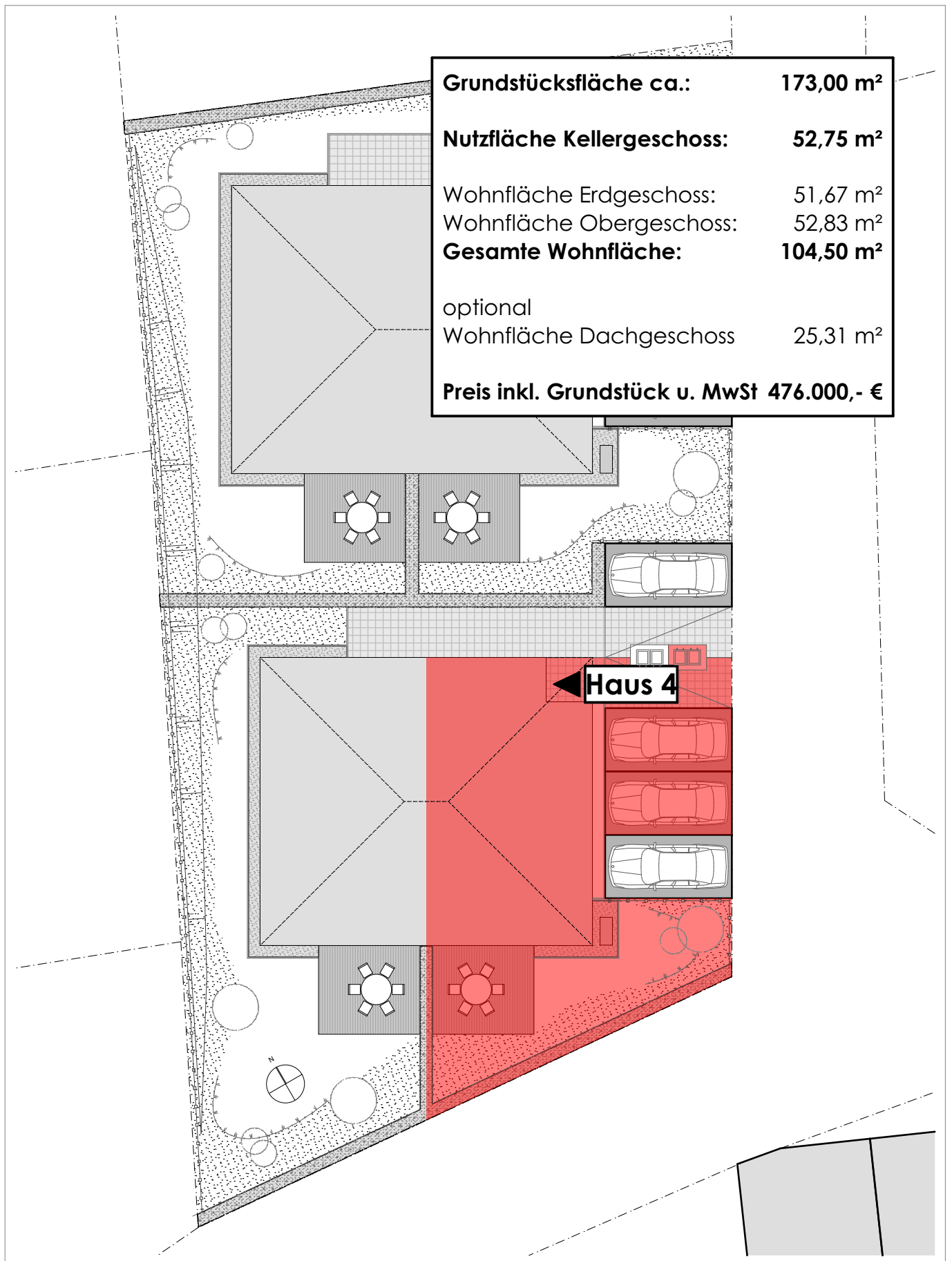
Doppelhaushälfte
Haus 4
Lessingstraße
92245 Kümmersbruck

 **Hummel und Graf** GmbH
schlüsselfertiges Bauen
Brunnlettberg 26a, 92287 Schmidmühlen
Telefon 09474/ 95 27 99 -0, Fax 95 14 25 9



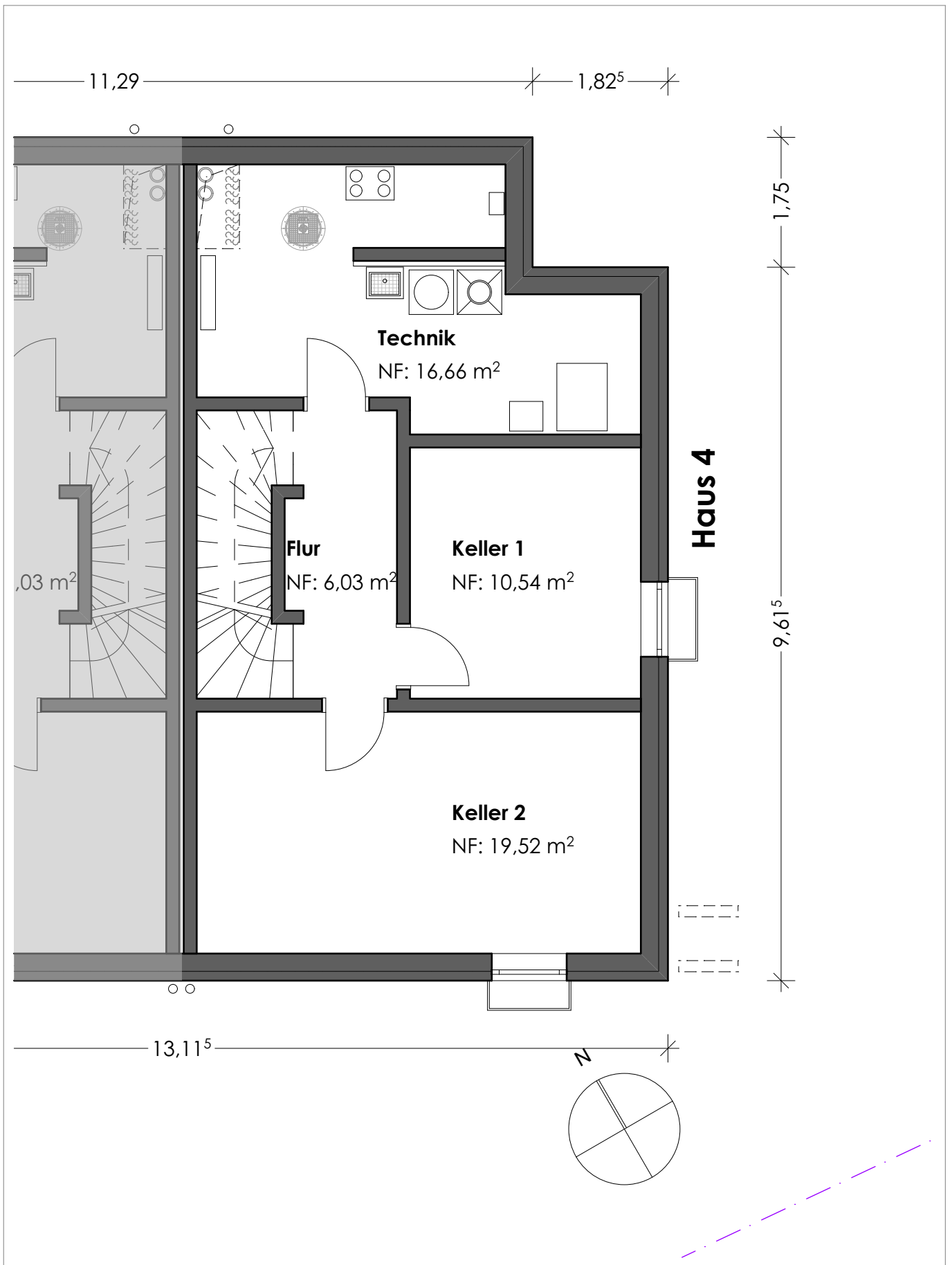
Doppelhaushälfte
Haus 4
Lageplan


Hummel und Graf GmbH
schlüsselfertiges Bauen
 Brunnettberg 26a, 92287 Schmidmühlen
 Telefon 09474/ 95 27 99 -0, Fax 95 14 25 9

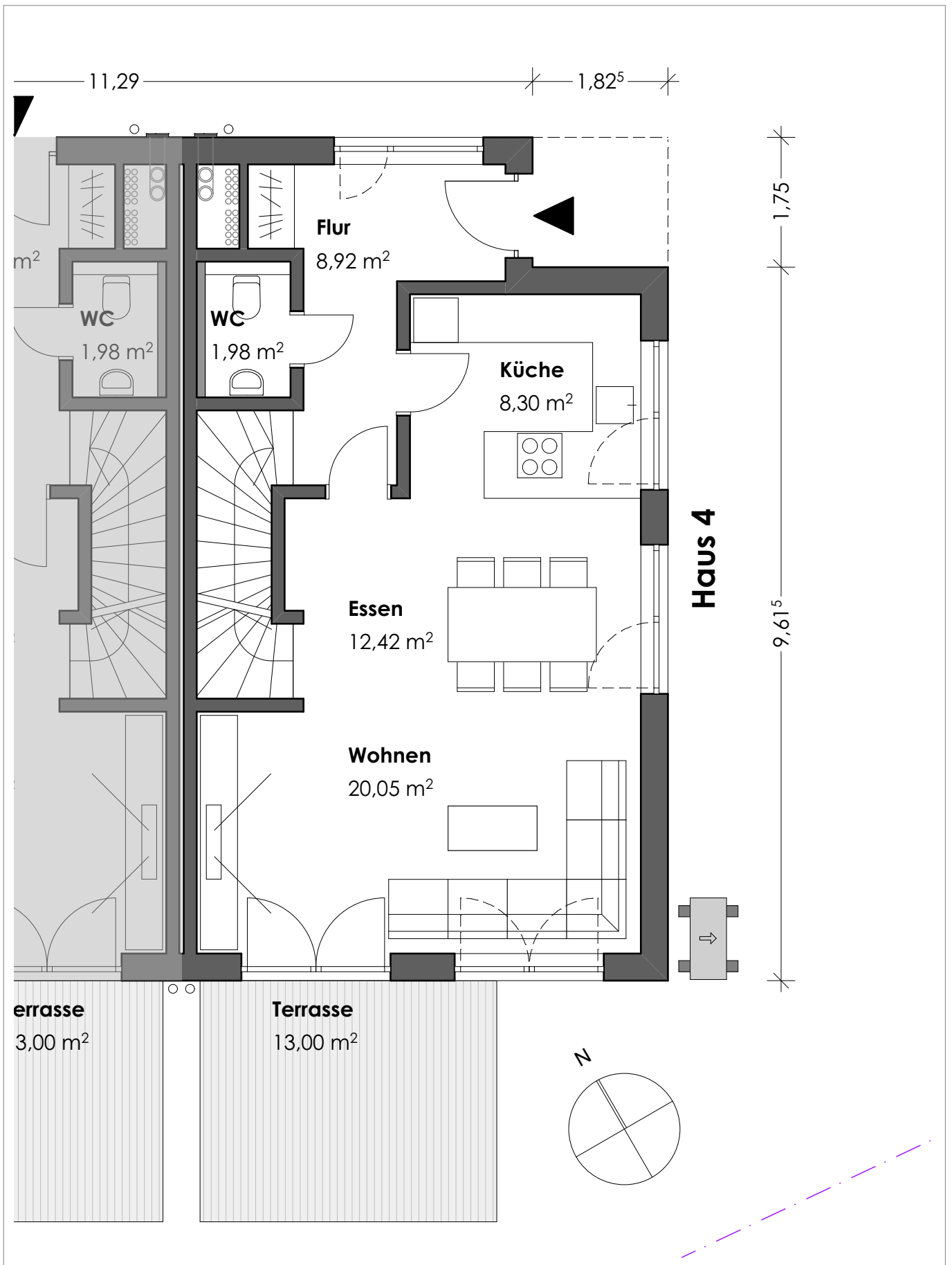


Haus 4
Grundstücksaufteilung
 rot markierte Fläche
 entspricht ca. 173 m²

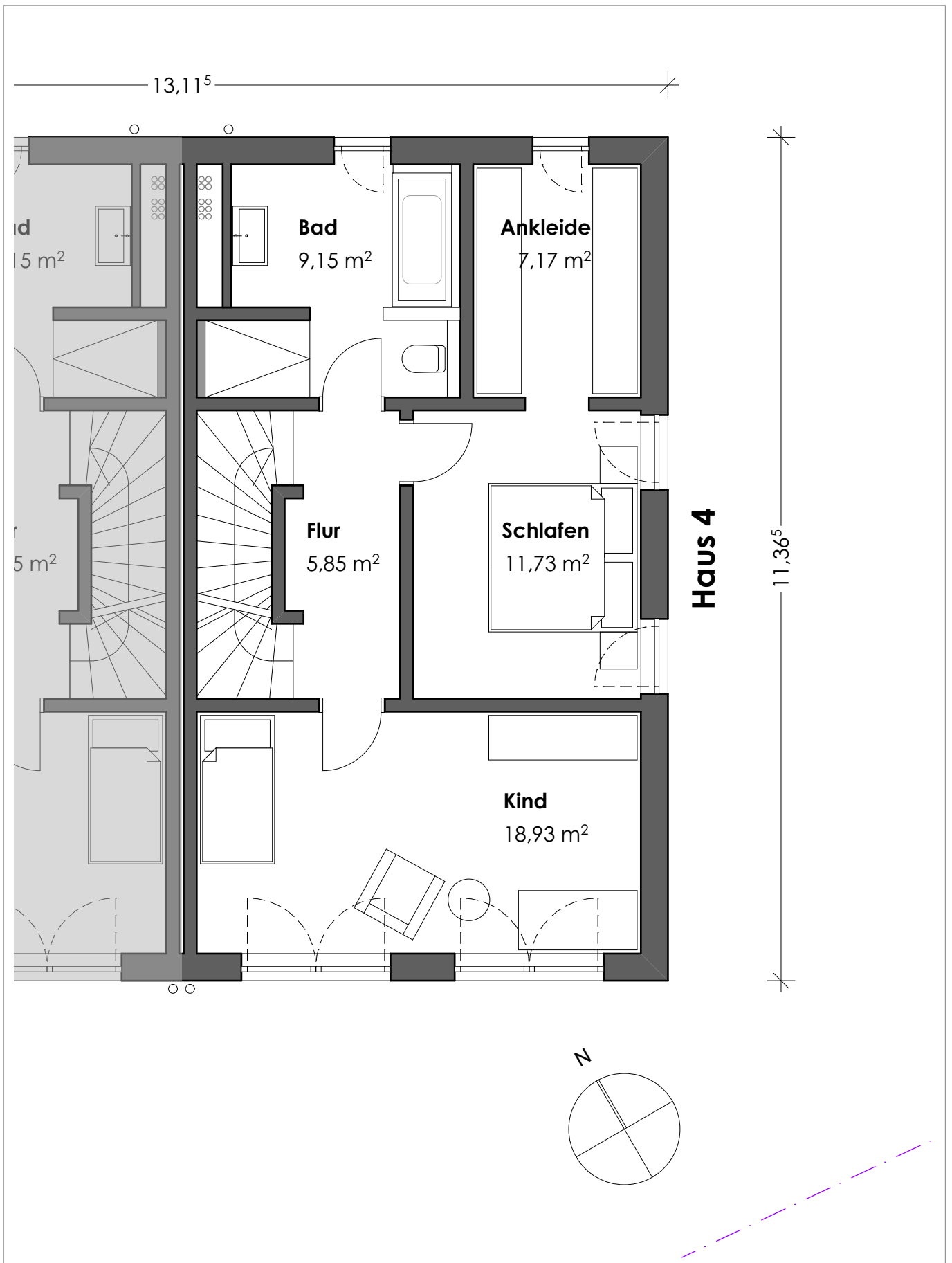
 **Hummel und Graf** GmbH
schlüsselfertiges Bauen
 Brunnettberg 26a, 92287 Schmidmühlen
 Telefon 09474/ 95 27 99 -0, Fax 95 14 25 9



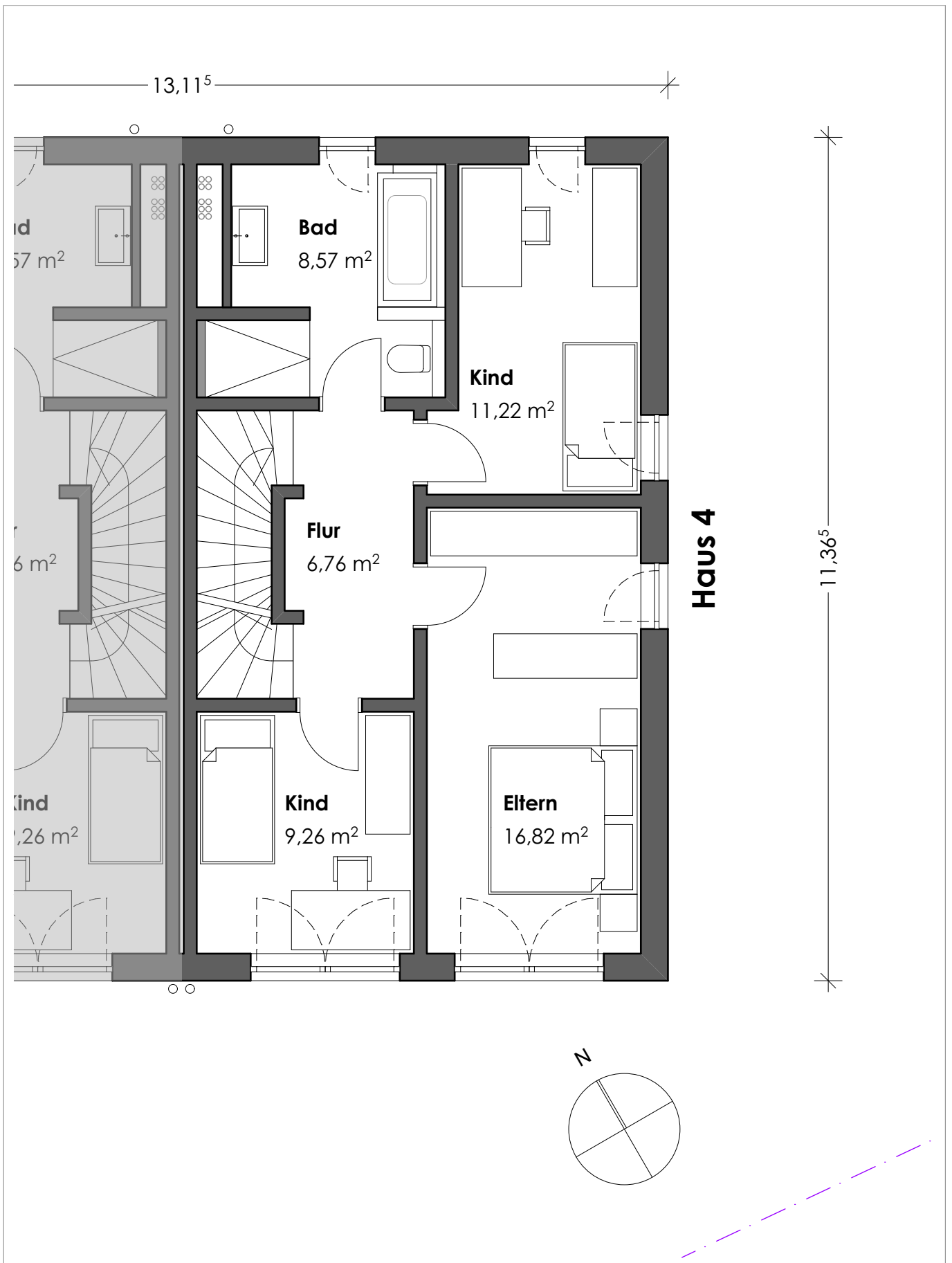
Haus 4
 Grundriss
 Kellergeschoss



Haus 4
Grundriss
Erdgeschoss

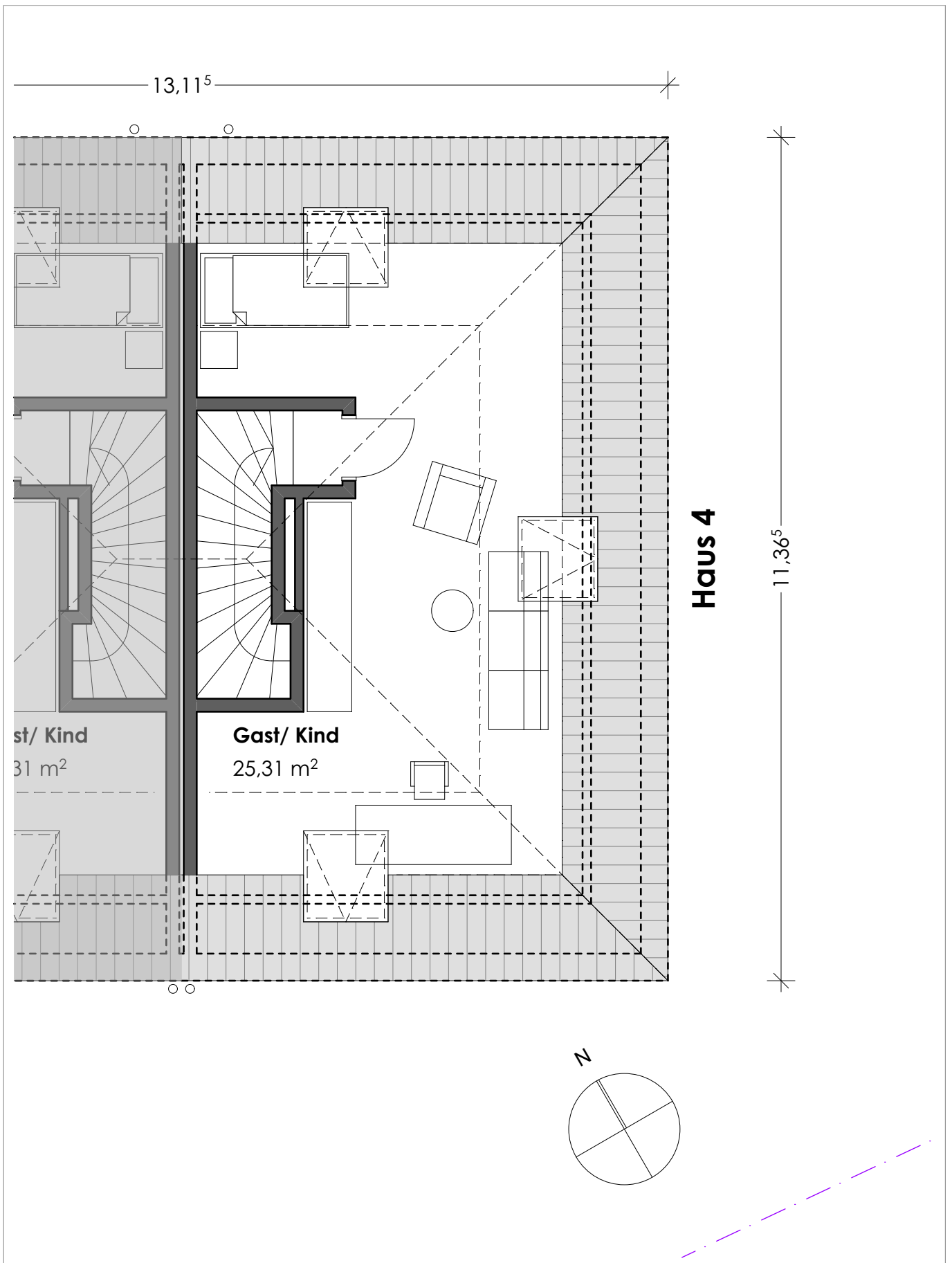


Haus 4
 Grundriss
 Obergeschoss



Haus 4
 Grundriss
Obergeschoss
 (Alternativ mit 2 Kinderzimmern)

 **Hummel und Graf** GmbH
schlüsselfertiges Bauen
 Brunnettberg 26a, 92287 Schmidmühlen
 Telefon 09474/ 95 27 99 -0, Fax 95 14 25 9



Haus 4
 Grundriss
 Dachgeschoss
 (Ausbau optional)



Haus 4
 Ansichten
oben: Süden
unten: Norden



Haus 4
Ansichten
oben: Westen
unten: Osten