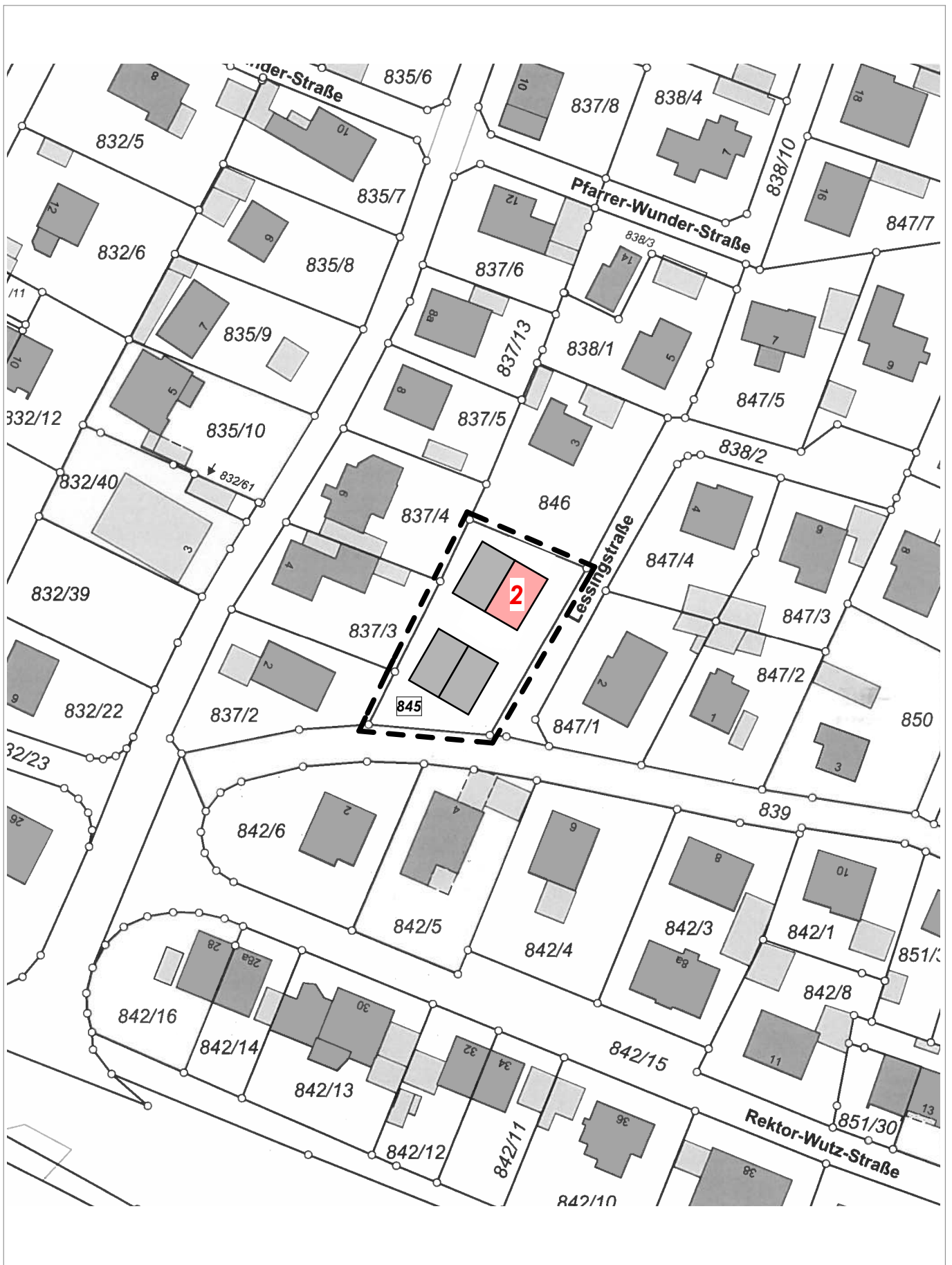


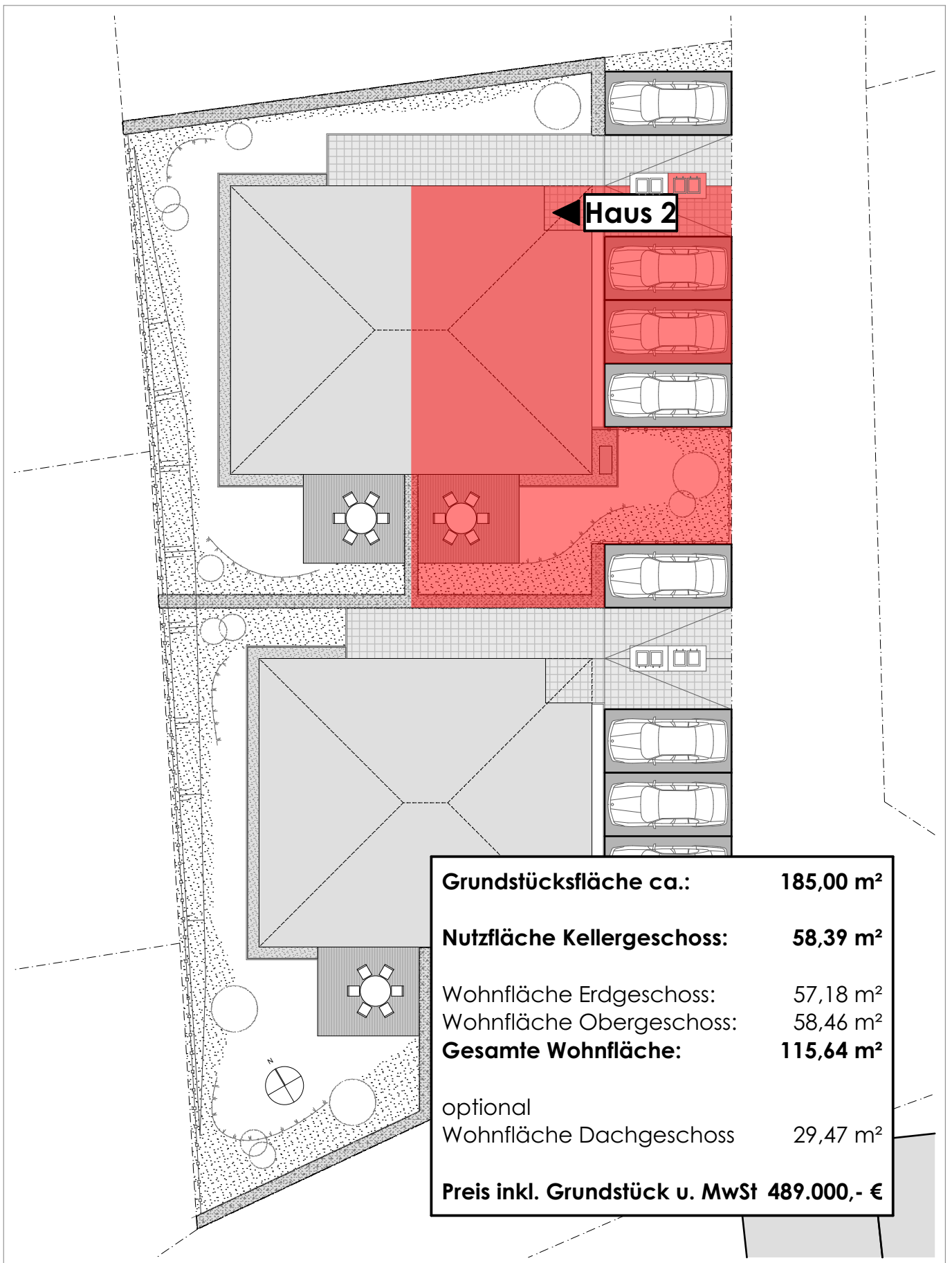


Doppelhaushälfte
Haus 2
Lessingstraße
92245 Kümmerbruck

 **Hummel und Graf** GmbH
schlüsselfertiges Bauen
Brunnlettberg 26a, 92287 Schmidmühlen
Telefon 09474/ 95 27 99 -0, Fax 95 14 25 9

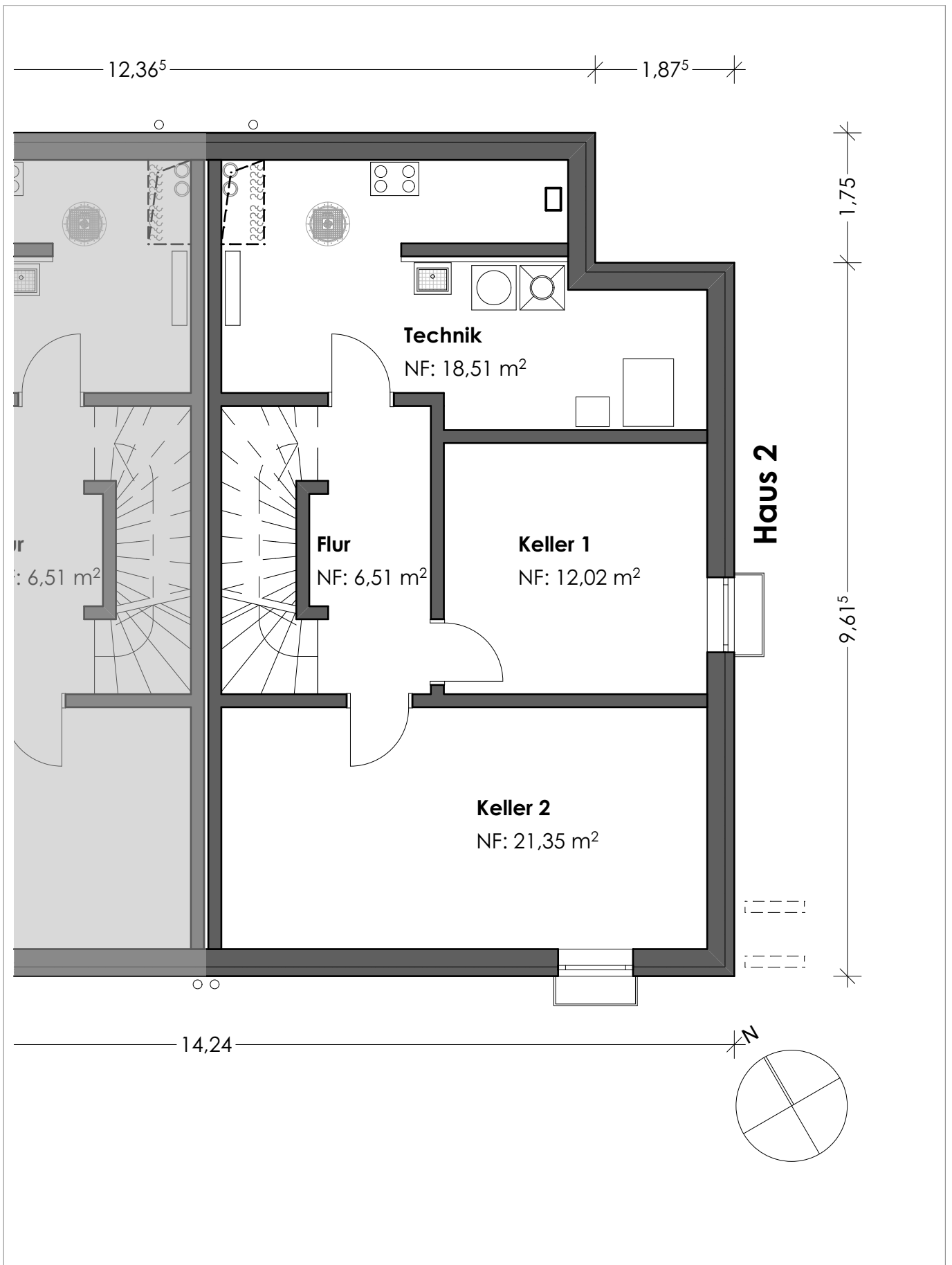


Doppelhaushälfte
Haus 2
Lageplan

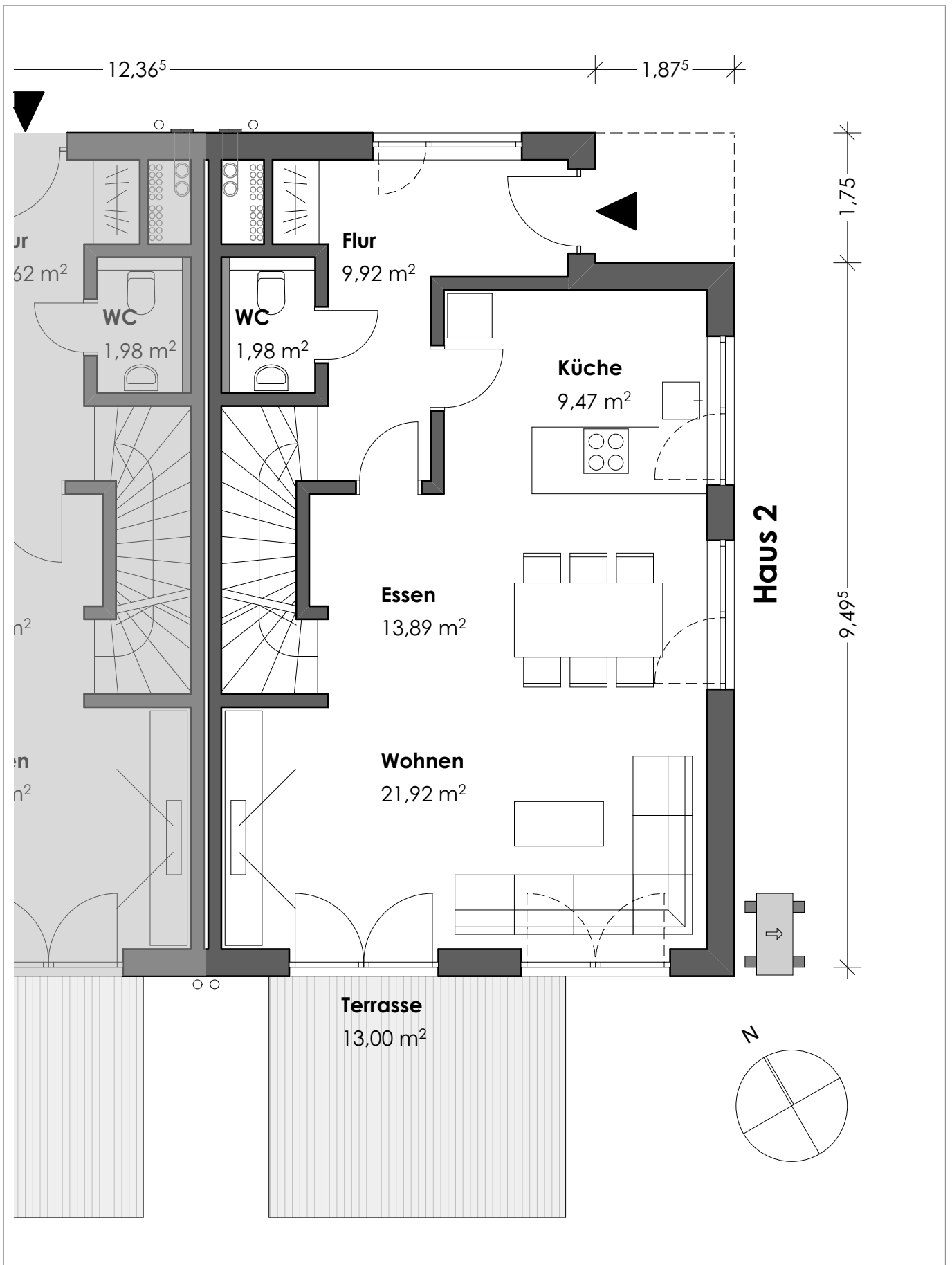


Haus 2
Grundstücksaufteilung
 rot markierte Fläche
 entspricht ca. 185 m²

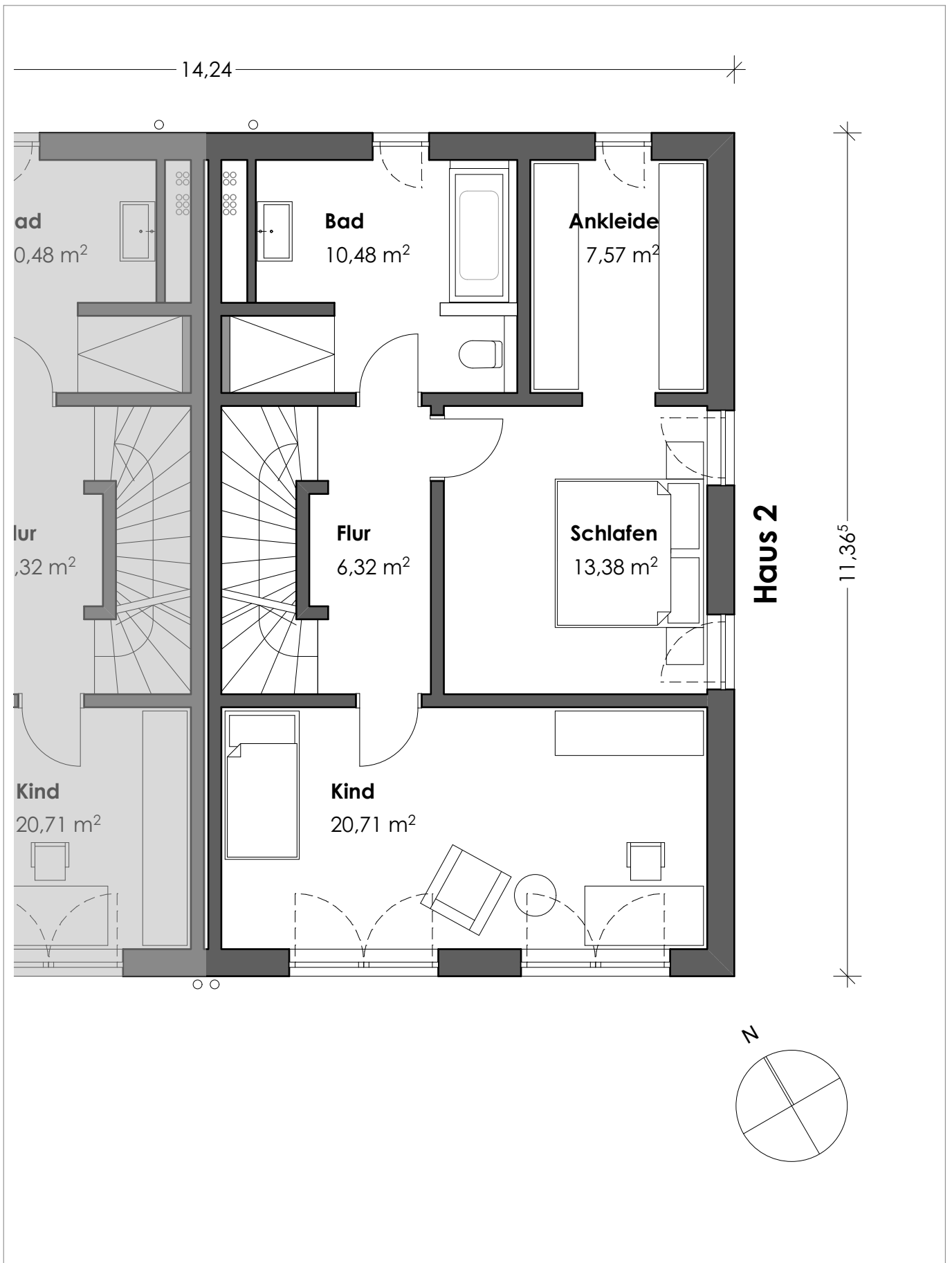
 **Hummel und Graf** GmbH
schlüsselfertiges Bauen
 Brunnlettberg 26a, 92287 Schmidmühlen
 Telefon 09474/ 95 27 99 -0, Fax 95 14 25 9



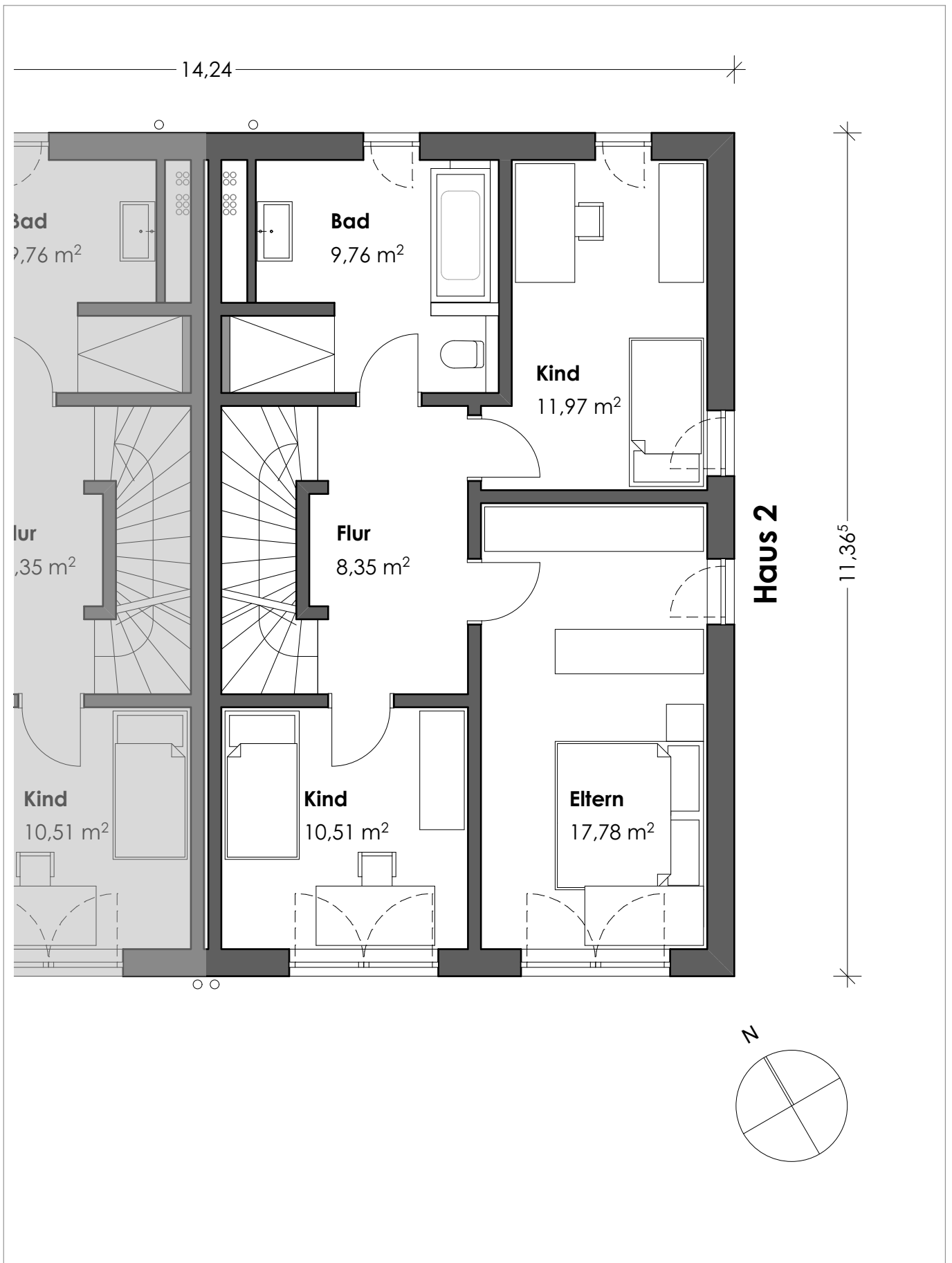
Haus 2
Grundriss
Kellergeschoss



Haus 2
Grundriss
Erdgeschoss

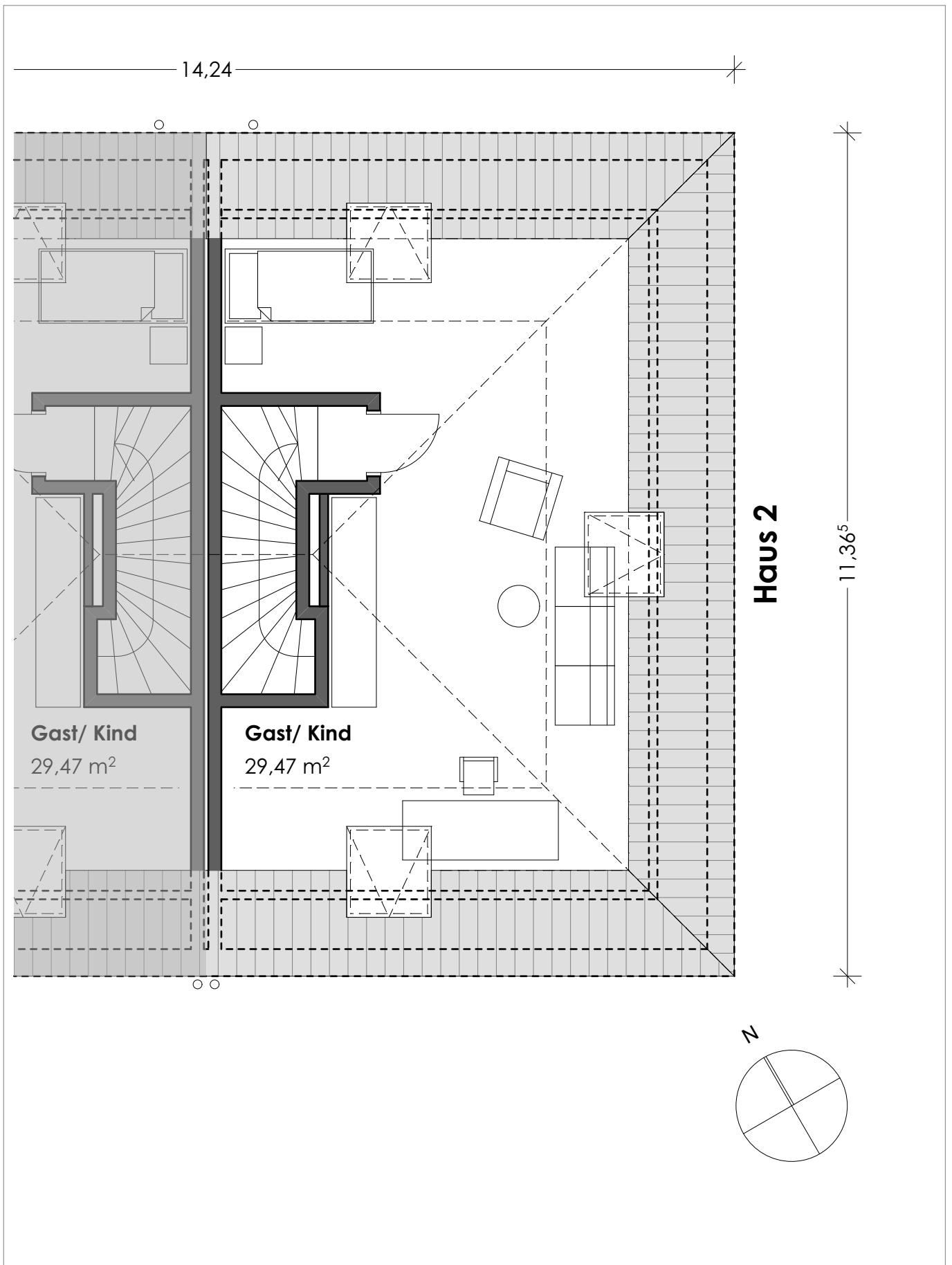


Haus 2
 Grundriss
Obergeschoss



Haus 2
 Grundriss
Obergeschoss
 (Alternativ mit 2 Kinderzimmern)

 **Hummel und Graf** GmbH
schlüsselfertiges Bauen
 Brunnettberg 26a, 92287 Schmidmühlen
 Telefon 09474/ 95 27 99 -0, Fax 95 14 25 9



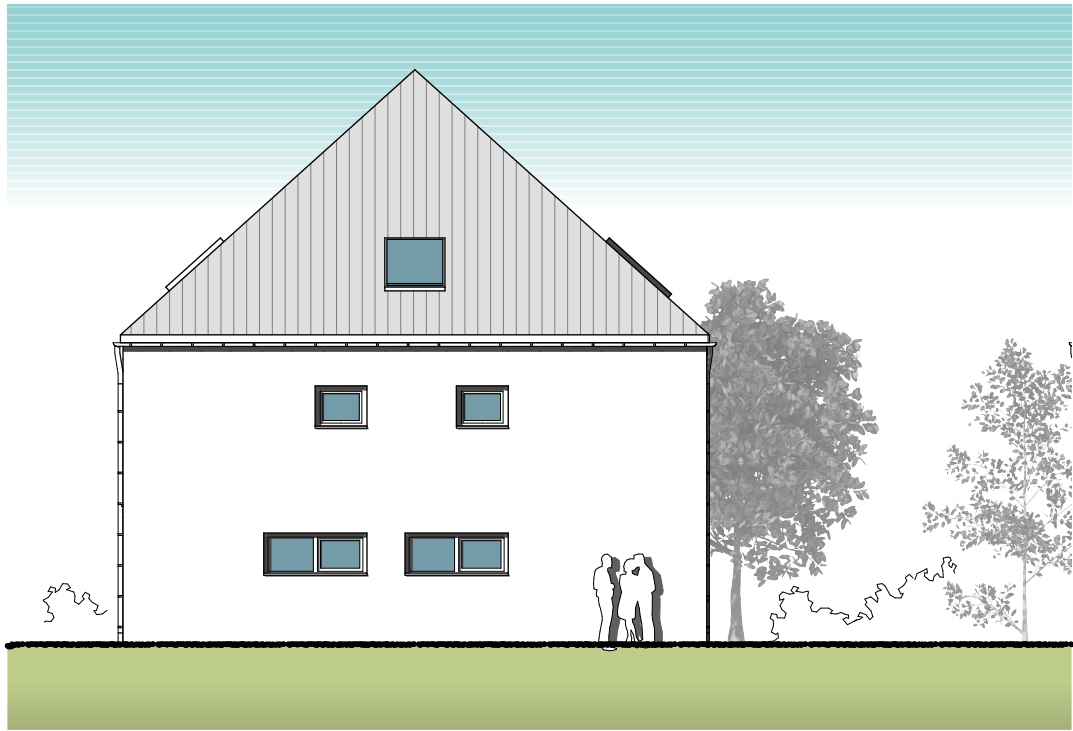
Haus 2
 Grundriss
Dachgeschoss
(Ausbau optional)

 **Hummel und Graf** GmbH
schlüsselfertiges Bauen
 Brunnettberg 26a, 92287 Schmidmühlen
 Telefon 09474/ 95 27 99 -0, Fax 95 14 25 9



Haus 2
 Ansichten
oben: Süden
unten: Norden


Hummel und Graf GmbH
schlüsselfertiges Bauen
 Brunnettberg 26a, 92287 Schmidmühlen
 Telefon 09474/ 95 27 99 -0, Fax 95 14 25 9



Haus 2
 Ansichten
oben: Westen
unten: Osten