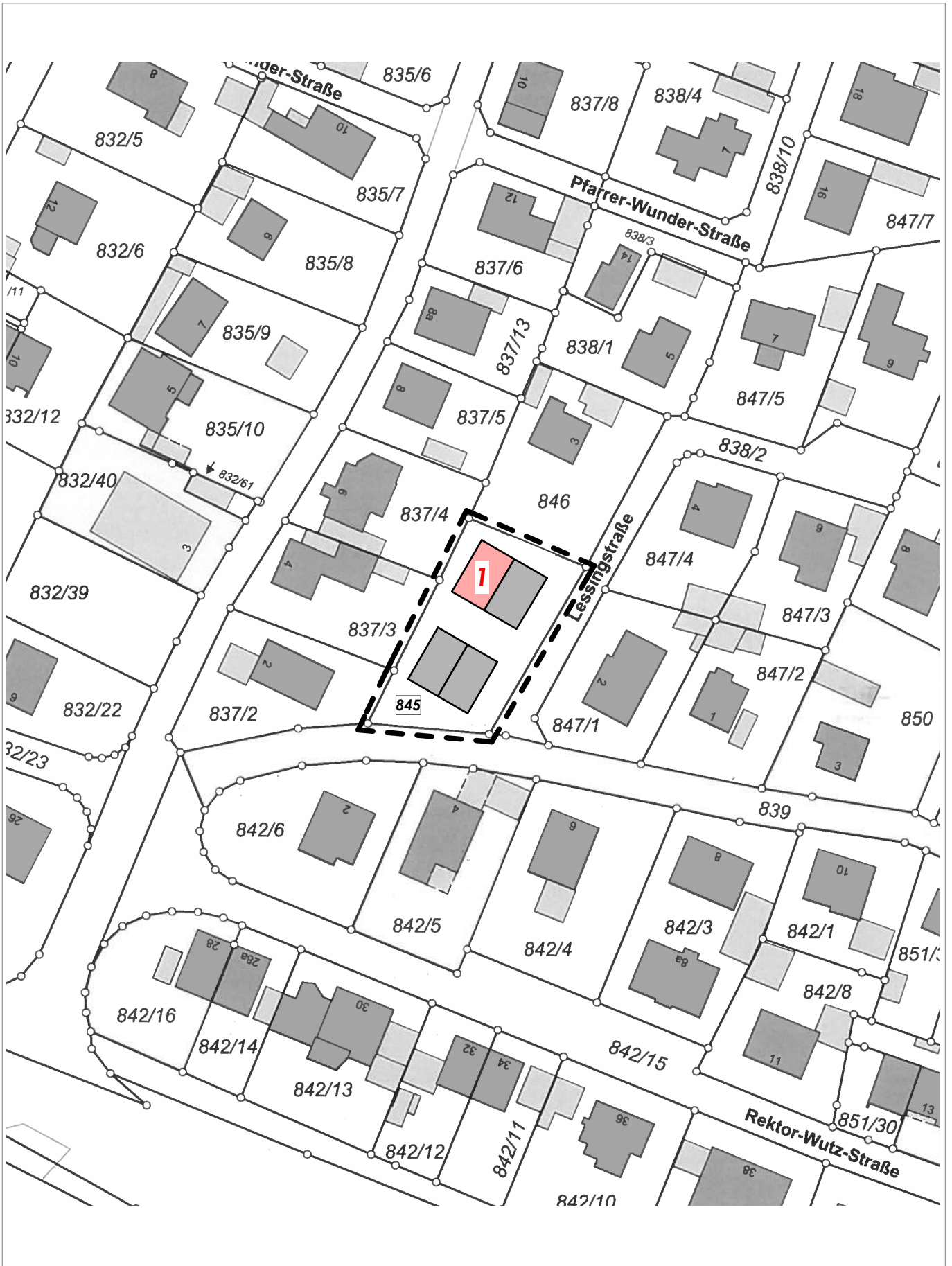




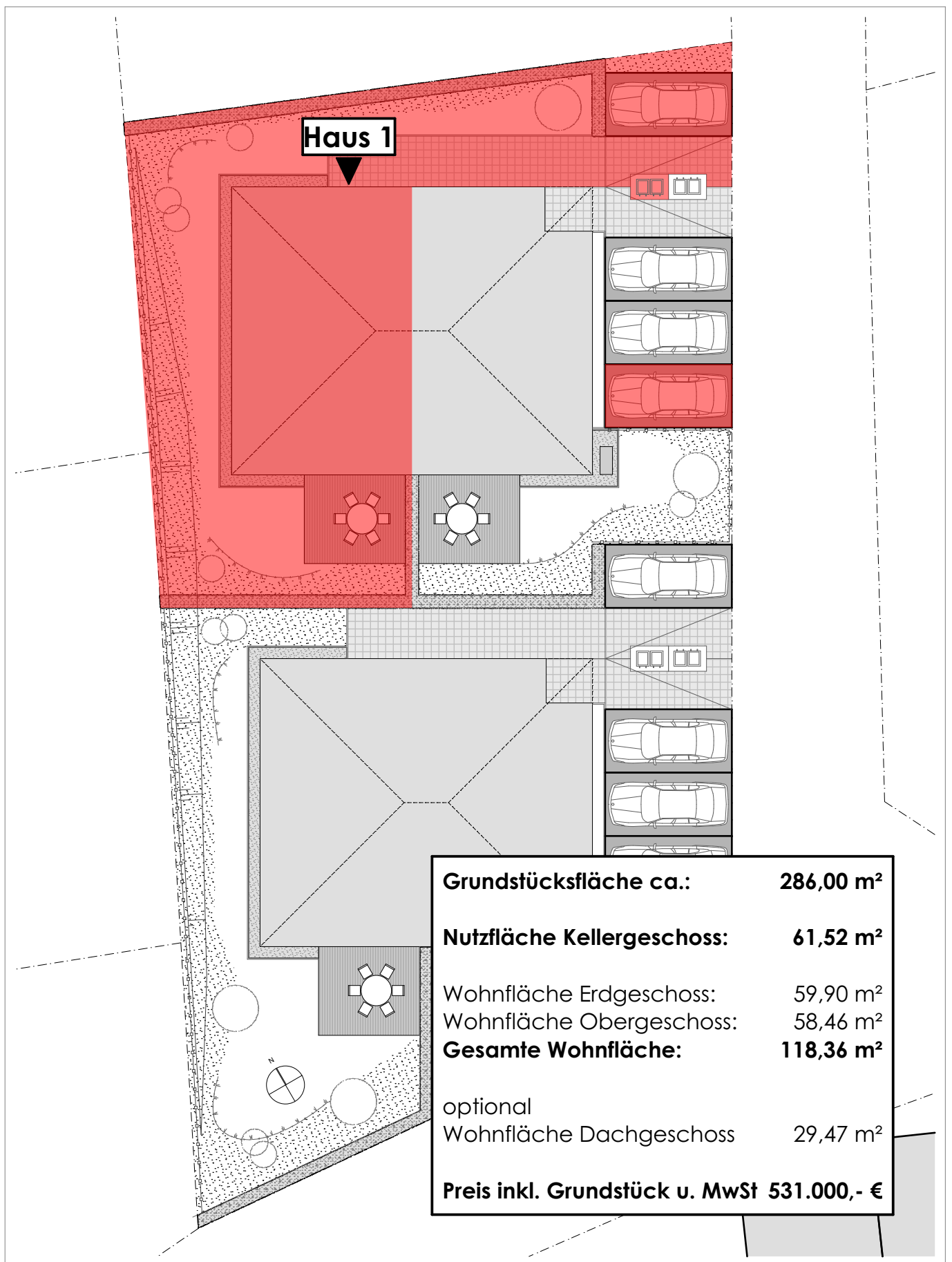
Doppelhaushälfte
Haus 1
Lessingstraße
92245 Kümmersbruck

 **Hummel und Graf** GmbH
schlüsselfertiges Bauen
Brunnlettberg 26a, 92287 Schmidmühlen
Telefon 09474/ 95 27 99 -0, Fax 95 14 25 9



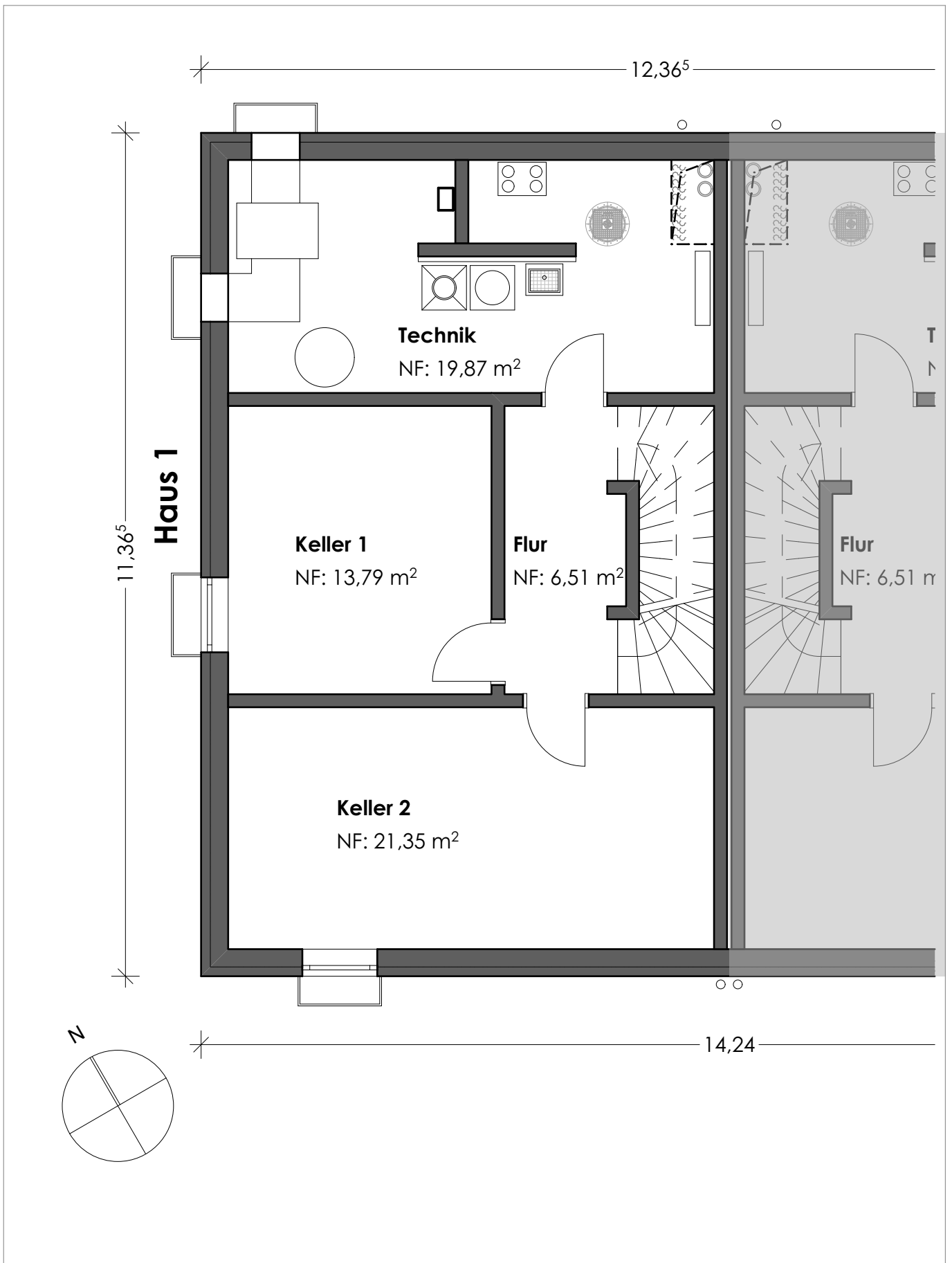
Doppelhaushälfte
Haus 1
Lageplan

 **Hummel und Graf** GmbH
schlüsselfertiges Bauen
 Brunnlettberg 26a, 92287 Schmidmühlen
 Telefon 09474/ 95 27 99 -0, Fax 95 14 25 9

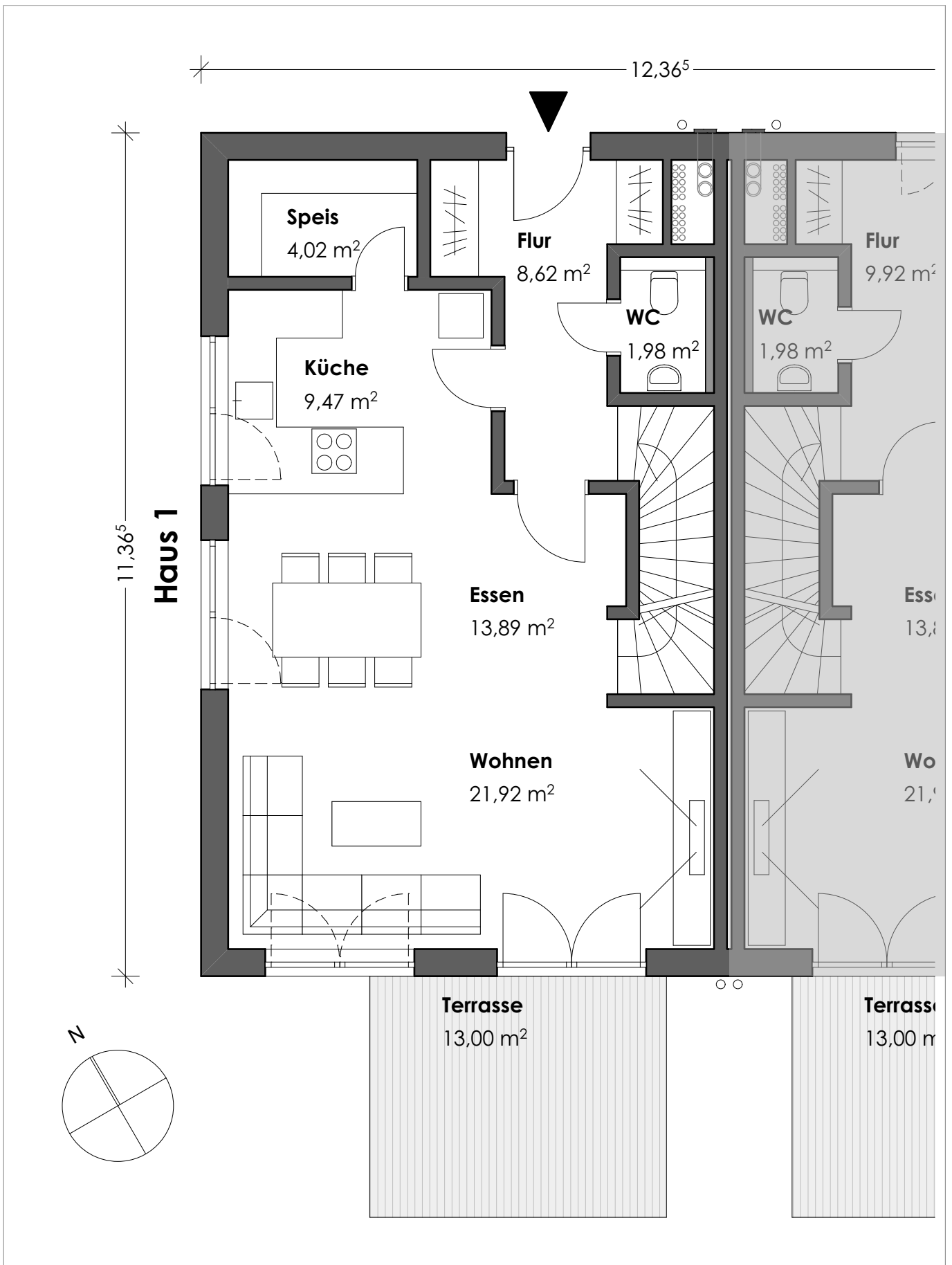


Haus 1
Grundstücksaufteilung
 rot markierte Fläche
 entspricht ca. 286 m²

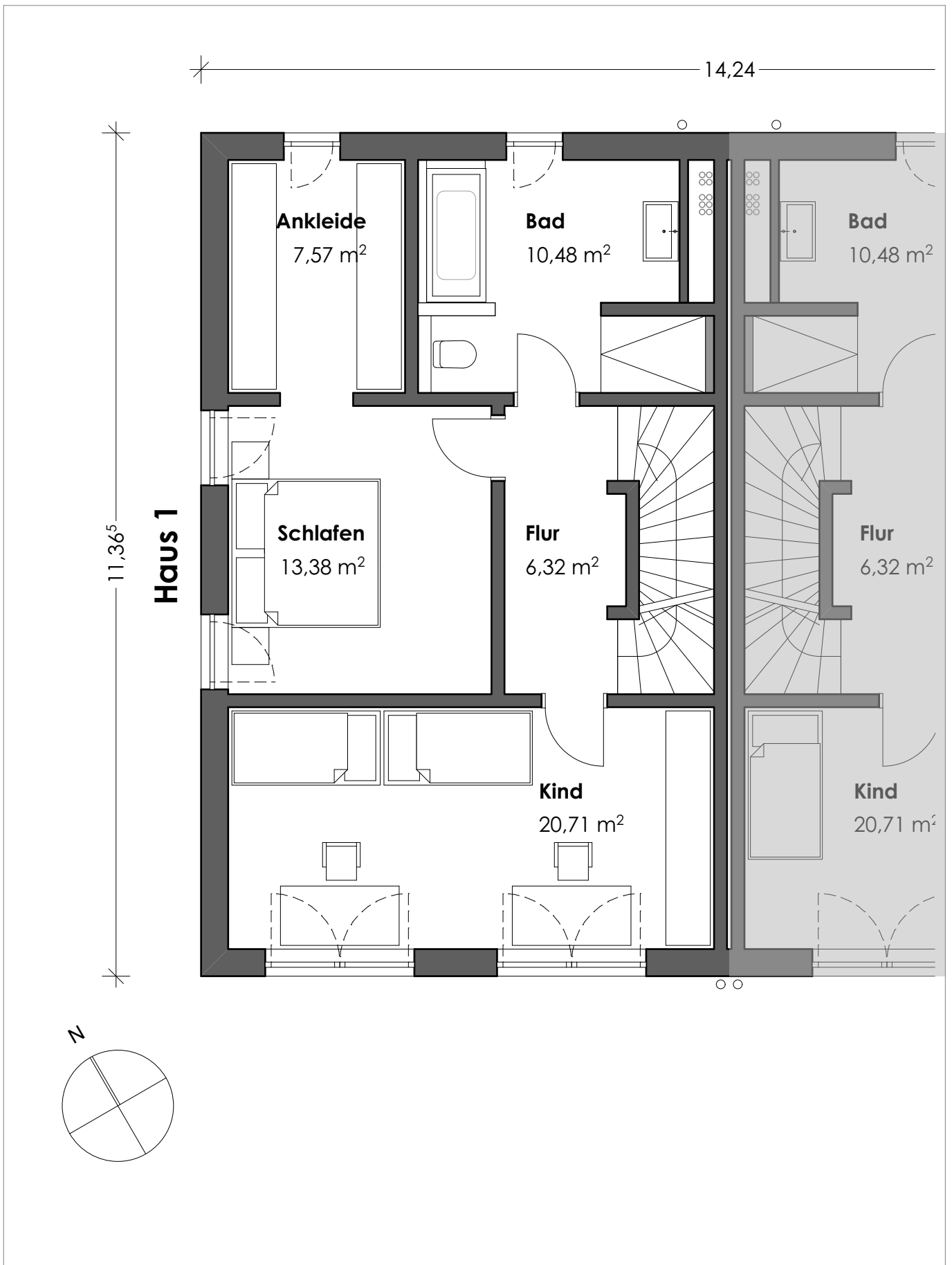
 **Hummel und Graf** GmbH
schlüsselfertiges Bauen
 Brunnettberg 26a, 92287 Schmidmühlen
 Telefon 09474/ 95 27 99 -0, Fax 95 14 25 9



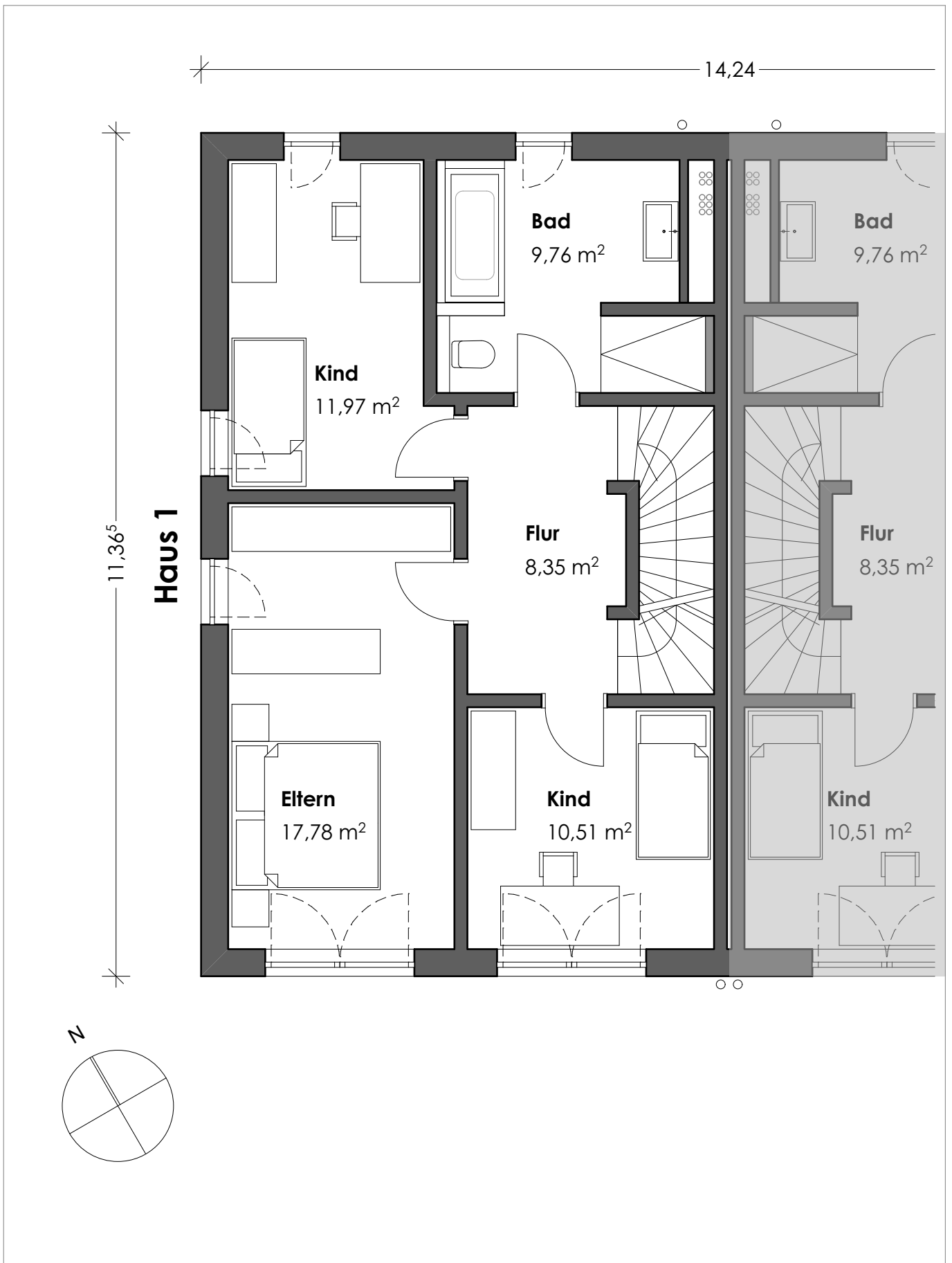
Haus 1
Grundriss
Kellergeschoss



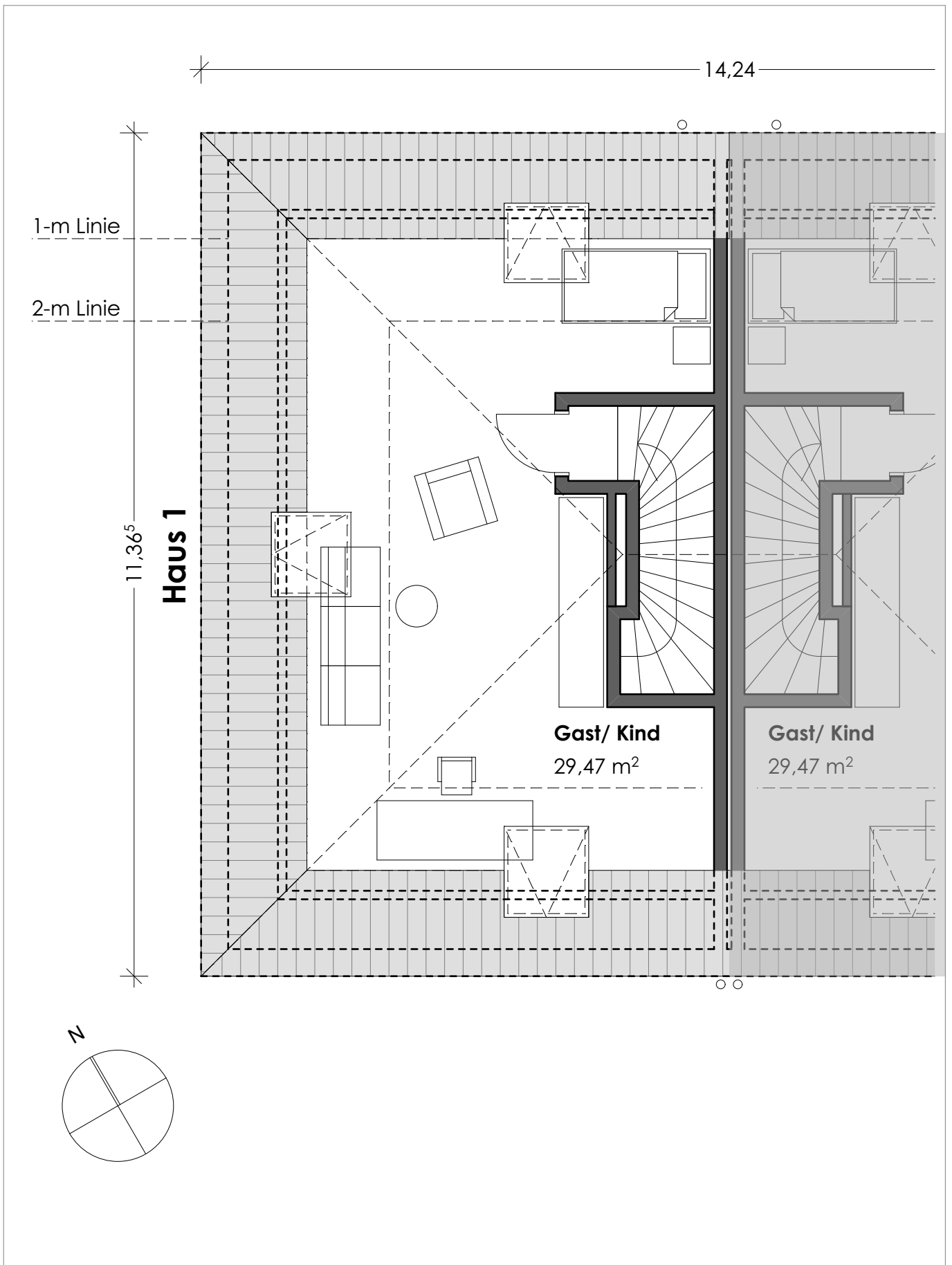
Haus 1
 Grundriss
 Erdgeschoss



Haus 1
 Grundriss
Obergeschoss



Haus 1
 Grundriss
Obergeschoss
 (Alternativ mit 2 Kinderzimmern)



Haus 1
 Grundriss
 Dachgeschoss
 (Ausbau optional)



Haus 1
 Ansichten
oben: Süden
unten: Norden



Haus 1
Ansichten
oben: Westen
unten: Osten